

iPad 商務應用

飯店旅館行業應用場景

訂房狀況即時掌握以及智慧門禁服務

iPad 在服務至上的飯店業已被廣泛採用：

- 管理人員使用 iPad 隨時隨地查看並管理業務數據
- 房客利用 iPad 聯繫客房服務，並控制房間內影音、燈光、窗簾等系統
- 提升禮賓部招待人員的招待能力，銷售人員更提供互動展示功能



飯店營運流程的問題與挑戰



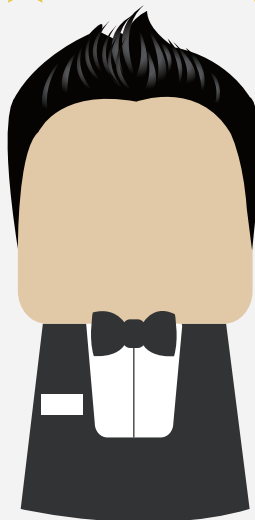
客流尖峰時間等待時間較長
客房主管需要即時掌握房間狀況



管理人員需要即時掌握房客反應與服務人員採取的行動，以提升客戶滿意度



磁卡作為飯店客房與服務設施門禁
若磁卡發生故障時造成房客不便



大廳經理需要
與房客有更能互動的工具



iPad + 飯店智慧管理 App

幫助飯店旅館提高管理效率與客戶滿意度

使用前



使用後



客流尖峰時間等待時間較長
需即時掌握房間狀況



需要快速識別
飯店會員與客戶歷史紀錄



磁卡故障或遺忘



即時掌握房間狀況或
提供自助退房與入住服務



提供飯店會員專屬性服務
提高客戶滿意度



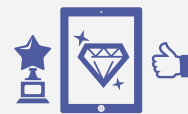
iBeacon 智慧門禁識別
減少磁卡故障或遺失的不便



需要即時掌握房客反應
與服務人員採取的行動



大廳經理需要
與房客有更能互動的工具



即時了解房客反應的訊息
快速反應，提升服務品質



互動式溝通工具
協助房客更精確快速找到目的地

凱悅酒店集團：使用 iPad 提升房客服務水準

我們為員工配備 iPad，讓他們可以離開服務櫃台與房客直接交談，進而提供更機動而多樣的服務。

延伸閱讀：
iPad 的
商務應用